



申請人情報照会／変更の基本操作

申請人情報照会／変更の基本的な操作について説明します。


(注意)

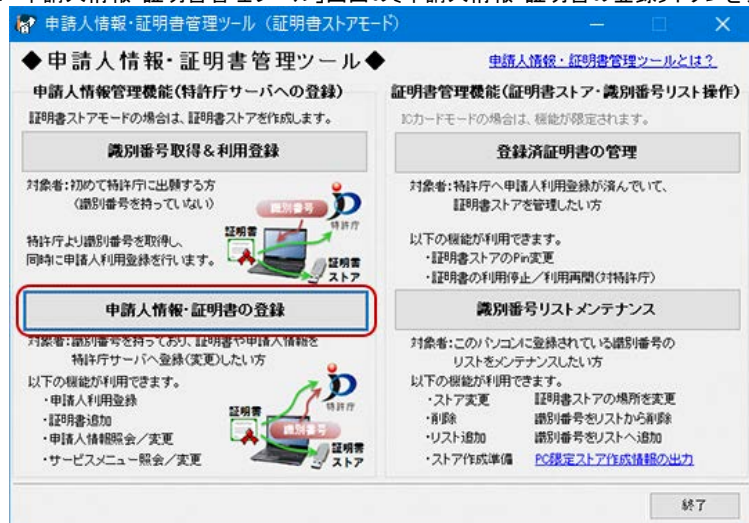
- ・氏名又は名称、住所又は居所、法人の代表者などの変更は、証明書追加にて変更してください。
- ・代理人による情報変更は、包括委任状番号が必要です。出願人が特許庁に証明書を登録していた場合、代理人による情報変更に伴い、出願人の登録済証明書が特許庁で使用できなくなることがあります。

こちらでは基本操作のみをインターネット出願ソフト操作マニュアルから抜粋して説明しています。詳細については、操作マニュアルの以下の章をご参照ください。

[操作マニュアル](#) IV.操作編 → 第10章申請人情報・証明書管理ツール → 10.3.2申請人情報照会／変更

・操作手順

1. デスクトップの「インターネット出願」をダブルクリックします。
 - a. 「証明書モード確認」で「証明書ストア」か「ICカード」をクリックします。
使用する電子証明書のタイプに合わせて選択してください。
※「証明書モード確認」は、インターネット出願ソフトの環境設定で「証明書モード」が「起動毎に毎回選択する」の場合のみ表示されます。
 - b. 「本人認証」画面の  ボタンをクリック→[申請人情報・証明書管理ツール]をクリックします。
 - c. 「証明書モード確認」で「証明書ストア」か「ICカード」をクリックします。
使用する電子証明書のタイプに合わせて選択してください。
※「証明書モード確認」は、インターネット出願ソフトの環境設定で「証明書モード」が「起動毎に毎回選択する」の場合のみ表示されます。
2. 「申請人情報・証明書管理ツール」画面の[申請人情報・証明書の登録]ボタンをクリックします。



→ 申請人情報・証明書管理の機能選択・起動画面が表示されます。

3. 『申請人情報・証明書の登録』タブで、「申請人情報照会／変更」にチェックを付けて〔起動〕ボタンをクリックします。

申請人情報・証明書管理の機能選択・起動

識別番号取得 申請人情報・証明書の登録 登録済証明書の管理

☐ 申請人利用登録／証明書追加

- ・特許庁へ識別番号と証明書の組合せを申請します。〔申請人利用登録:初めて証明書を登録する〕
- ・特許庁へ新しい証明書を追加登録します。〔証明書追加:2回目以降に証明書を登録する〕

上記2機能は、このPCへ識別番号リストを作成し、ファイルタイプの場合に更に証明書ストアを作成します。
登録済証明書を他PCで利用する場合も、こちらを選択してください。

☒ 申請人情報照会／変更

- ・特許庁に登録されている申請人情報を照会／変更します。
- ※氏名等、証明書に係る情報を変更する場合には、「申請人利用登録／証明書追加」より行ってください。

☐ サービスメニュー照会／変更

- ・特許庁に登録されている以下のサービスメニュー情報を照会／変更します。
- オンライン発送利用希望（発送書類の受取方法設定）
- 出願ソフトニュース配信希望
- 電子現金納付専用（スワード登録状況）
- 電子現金納付専用カナ氏名登録状況

起動 キャンセル

4. Pinを入力して、〔実行〕をクリックします。

5. 情報を変更する申請人の「識別番号」を確認し、〔OK〕ボタンをクリックします。

識別番号確認 (Internet) - 通常起動

変更対象の識別番号を入力してください。

本人識別番号: XXXXXXXXXX

代理人による手続の場合

変更対象識別番号:

包括委任状番号:

- ・本人の情報を変更する場合は、本人識別番号を確認して「代理人による手続の場合」を空欄のまま「OK」ボタンを押してください。
- ・本人以外の情報を変更する場合（代理人による手続の場合）は、変更する申請人の識別番号及び包括委任状番号を入力して「OK」ボタンを押してください。

OK キャンセル

→ メッセージの表示確認後、特許庁へ通信が始まり、しばらくすると、申請人情報変更 照会／更新画面が表示されます。

6. 申請人情報一覧で、変更する項目を選択し、〔変更〕ボタンをクリックします。

申請人情報変更 照会／更新 (Internet) - 通常起動

申請人

識別番号: XXXXXXXXXX 個人・法人種別: 個人 利用証明書: 証明書情報表示

代理人

識別番号: 氏名:

変更する内容を選択して、「変更」ボタンで内容を変更してください。

項目名	項目値	ステータス
氏名又は名称	特許 太郎	照会結果
郵便番号	XXXXXXXX	照会結果
住所又は居所	XXXXXXXXXX	照会結果
申請人・氏名又は名称カナ表記	トッキョ タロウ	照会結果
申請人・氏名又は名称ローマ字表記	XXXXXXXXXX	照会結果
申請人・住所又は居所ローマ字表記	XXXXXXXX	照会結果
申請人E-mail	aaaaa@bb.co.jp	照会結果
申請人・国・地域コード	JP 日本	照会結果
申請人・電話番号	XXX-XXXX-XXXX	照会結果
最新送付先・郵便番号	(居住地所在地情報と同じ)	照会結果
最新送付先・住所又は居所	(居住地所在地情報と同じ)	照会結果
就業先・郵便番号	(居住地所在地情報と同じ)	照会結果
就業先・住所又は居所	(居住地所在地情報と同じ)	照会結果
就業先・電話番号	(居住地所在地情報と同じ)	照会結果

変更結果確認 変更 申請 キャンセル

7. 必要に応じて申請人情報を変更し、〔OK〕ボタンをクリックします。

◆「氏名又は名称」の場合

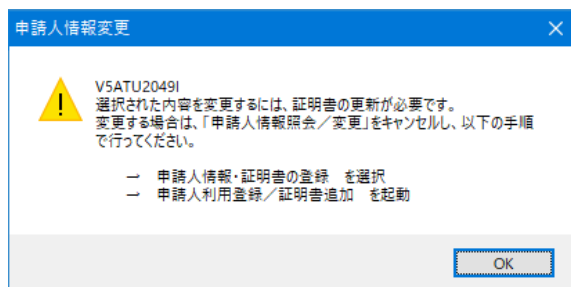
申請人情報変更 内容変更

氏名又は名称: 特許 太郎

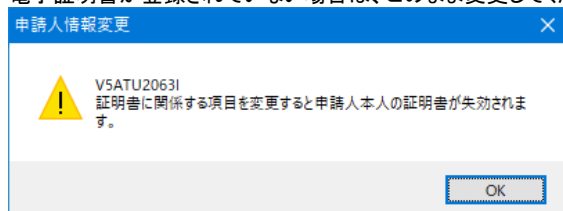
全角のみ、1000文字以内で入力してください。

OK キャンセル

- ・本人の識別番号による操作の場合、以下のメッセージが表示されます。
新しい氏名又は名称の電子証明書を準備して、「申請人利用登録／証明書追加」から変更してください。

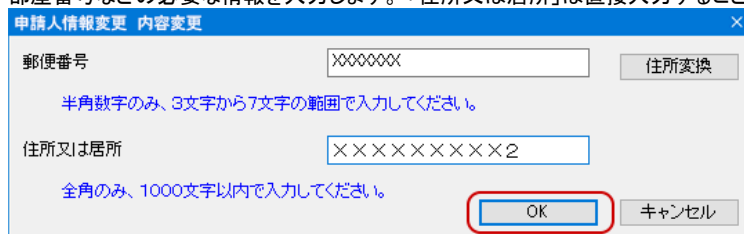


- 代理人による操作の場合、以下のメッセージが表示されます。
変更対象の識別番号に、申請人本人の電子証明書が登録済の場合、この操作により、登録済の電子証明書の情報と申請人情報が不一致になるため、申請人の電子証明書が失効される可能性があります。
電子証明書が登録されていない場合は、このまま変更してください。不明な場合は、確認してください。



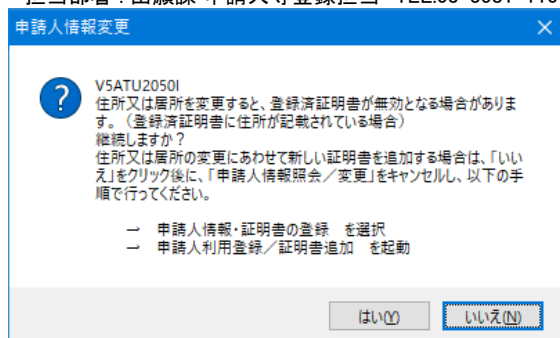
◆「郵便番号」「住所又は居所」の場合

郵便番号(半角数字7桁、ハイフン「-」含まず)を入力して[住所変換]ボタンをクリックすると、住所が表示されます。番地、部屋番号などの必要な情報を入力します。「住所又は居所」は直接入力することもできます。



- 以下のメッセージが表示される場合があります。
この操作により、登録済の電子証明書の内容と不一致になると、登録済の電子証明書が無効となる場合があります。
電子証明書に住所を記載していない場合は、このまま処理を進めてください。
新しい住所又は居所の電子証明書を準備している場合は、「申請人利用登録／証明書追加」から変更してください。
不明な場合は、担当部署にてご確認ください。

担当部署：出願課 申請人等登録担当 TEL:03-3581-1101 内線2510番



→ 申請人情報変更 照会／更新画面に変更した項目が赤字で表示され、ステータスに「手入力」と表示されます。

8. 項目の変更が済んだら、[申請]ボタンをクリックします。

項目名	項目値	ステータス
氏名又は名称	特許 太郎	照会結果
郵便番号	XXXXXXXX	手入力
住所又は居所	XXXXXXXXXX2	手入力
申請人: 氏名又は名称カナ表記	トウキョウ タロウ	照会結果
申請人: 氏名又は名称ローマ字表記	XXXXXXXXXX	照会結果
申請人: 住所又は居所ローマ字表記	XXXXXXXXXX	照会結果
申請人: E-mail	asasaf@b.co.jp	照会結果
申請人: 国語・地域コード	JP 日本	照会結果
申請人: 電話番号	XXX-XXXX-XXXX	照会結果
最新送付先: 郵便番号	(居住地所在情報と同じ)	照会結果
最新送付先: 住所又は居所	(居住地所在情報と同じ)	照会結果
就業先: 郵便番号	(居住地所在情報と同じ)	照会結果
就業先: 住所又は居所	(居住地所在情報と同じ)	照会結果
就業先: 電話番号	(居住地所在情報と同じ)	照会結果

9. 申請人情報変更 変更内容確認画面で変更内容を確認し、[実行]ボタンをクリックします。

以下の内容で更新します。よろしいですか？

申請人
識別番号: XXXXXXXXX

代理人
識別番号: 氏名:

-----変更前-----

申請人
郵便番号: XXXXXXXX
住所又は居所: XXXXXXXXX1

-----変更後-----

申請人
郵便番号: XXXXXXXX
住所又は居所: XXXXXXXXX2

→ 確認メッセージが表示されます。

10. [OK]ボタンをクリックします。

特許庁へ通信が始まり、しばらくすると、申請人情報変更の完了メッセージが表示されます。

11. [OK]ボタンをクリックします。